



GWDG INFORMATIONEN

Dienste für die
Max-Planck-Institute –
Grundversorgung

09/2019

Inhalt

Speicherdienste

Archivierung	04
Backup	06
GWDG ownCloud	08
Cryptshare	10

E-Mail/Collaboration

E-Mail-Service	12
Spam- und Virenfilterung	14
Mailinglisten	16
MS SharePoint	18
Managed Services	20
Projektmanagement-Service	22
GWDG Pad	24
ShareLaTeX	26
Rocket.Chat	28
GWDG Web-Office	30
GitLab	32

Server-Dienste

Virtuelle Server	34
Housing von Servern	36
Webhosting	38
GWDG Cloud Server	40
FTP-Server	42

Anwendungsdienste

Persistent Identifier (PID)	52
High Performance Computing	54
Bibliotheksdienst Aleph	56
Bibliotheksdienst Koha	58
Datenbanken	60
Bewerbungssysteme	62
Online-Umfragen	64
Bioinformatik-Programme	66
Statistik-Programme	68
Jupyter	70
Pseudonymisierung	72

IT-Sicherheit

Sicherheitstests eines Datenübertragungsnetzwerkes	74
Public-Key-Infrastruktur (PKI)	76
Virenschutz (Sophos-Update-Service)	78

Allgemeine Dienste

Identity und Access Management (IAM)	80
Single Sign-on (SSO) / Authentifizierungs/Autorisierungs-Infrastruktur (AAI)	82
Kurse	84
Software und Lizenzverwaltung	86

Netzdienste

Nutzung eines IPAM-Systems	44
Systemüberwachung	46
Einrichtung von eduroam	48
Client-Management für macOS und iOS	50

IT-Beratung

Forschungsdaten-Management	88
Beratung zur IT-Sicherheit	90
Apple-Beratungszentrum	92
Beratung zum Aufbau von Verzeichnisdiensten (Active Directory, OpenLDAP)	94
Beratung zur Planung von Datenübertragungsnetzen	96

Wir sind für Sie da! – Fordern Sie uns!

Exzellente Forschung in der Max-Planck-Gesellschaft braucht eine leistungsfähige und innovative IT-Infrastruktur, die über Standards hinausgehen und Ihre Erwartungen übertreffen sollte. Seit fast 50 Jahren bieten wir als Rechen- und IT-Kompetenzzentrum für die Max-Planck-Gesellschaft und die Universität Göttingen unseren Kunden ein breites Spektrum an Informations- und Kommunikationsleistungen für die Wissenschaft.

Dies betrifft zum einen die wichtigen IT-Basisdienste, die jederzeit verlässlich und wirtschaftlich funktionieren müssen, damit Sie wissenschaftlich produktiv arbeiten können. Zum anderen besteht ein stetig wachsender Bedarf an modernster und spezieller Unterstützung für erfolgreiches eScience und Datenmanagement. In beiden Bereichen stehen wir Ihnen mit unserer langjährigen Erfahrung und Kompetenz mit Rat und Tat zur Seite, um Sie bei Ihrem täglichen IT-Einsatz in Forschung, Lehre und Verwaltung zu unterstützen.

Durch unsere eigene Forschung im Bereich der Angewandten Informatik und die Beteiligung an zahlreichen Forschungsprojekten schaffen wir die Basis für innovative und kundennahe IT-Lösungen.

Aus unserem breiten Leistungsspektrum haben wir für Sie eine Auswahl der interessantesten Dienste zusammengestellt. Diese Dienste sind für Max-Planck-Institute im Rahmen unserer Grundversorgung unentgeltlich. Darüber hinaus bieten wir Ihnen selbstverständlich noch weitere Dienste an. Sprechen Sie uns einfach an – wir finden die passende Lösung für Ihre Herausforderungen.

Archivierung



IHRE ANFORDERUNG

Sie möchten Dateien aus einem abgeschlossenen Projekt oder große Datensammlungen, die nur selten oder erst nach mehreren Jahren wieder genutzt werden sollen, dauerhaft und sicher speichern. Sie suchen nach einer Lösung für die Langzeitarchivierung von Forschungsdaten, die der guten wissenschaftlichen Praxis entspricht und die gängigen Datenrichtlinien erfüllt.

UNSER ANGEBOT

Wir betreiben Archivserver für die einfache und langfristige Speicherung großer Datenmengen. Über ein hierarchisches Speichermanagement (HSM) werden Dateien nach längerer Inaktivität automatisch auf Bandspeicher überführt und auch automatisch bei Bedarf in wenigen Minuten wiederhergestellt. Darüber hinaus bieten wir Schnittstellen für die Archivierung strukturierter Datensätze, deren Metadaten auch im archivierten Zustand durchsuchbar und leicht auffindbar bleiben sollen. Wir beraten Sie gerne bei der Archivierung besonders großer Datenbestände und der Entwicklung maßgeschneiderter Forschungsdaten-Management-Lösungen.

NUTZUNGSVORAUSSETZUNGEN

Jeder Nutzer mit einem gültigen Account bei der GWDG kann den HSM-Archivservice nutzen.

>> www.gwdg.de/archivierung

Ihre Vorteile

- Sie brauchen keine eigene Infrastruktur, eine Netzverbindung genügt.
- Große Datenmengen werden dauerhaft und sicher aufbewahrt.
- Archivierte Daten sind durch mindestens zwei Kassettenkopien an zwei verschiedenen Standorten doppelt gesichert.
- Sie können das Archiv-Verzeichnis von unterschiedlichen Betriebssystemen aus wie ein normales Netzlaufwerk verwenden.

Backup



IHRE ANFORDERUNG

Sie möchten Ihre Dateien sichern und auch unterschiedliche Endgeräte zusammenfassen. Sie haben viele zu sichernde Daten und möchten eine einfache Konfiguration haben. Die Sicherung soll nur die geänderten Daten umfassen und ggf. Ihr mobiles Datenvolumen wenig belasten. Sie wünschen Zugriff auf die Backups über das Web und von Mobilgeräten. Intervalle und Aufbewahrungszeiten sollen einfach von Ihnen selbst konfiguriert werden können. Der Zugriff durch Dritte soll nicht möglich sein.

UNSER ANGEBOT

Mit „IBM Spectrum Protect (TSM)“ und „Code42 (CrashPlan PROe)“ bieten wir Ihnen zwei Lösungen an, die die zuvor genannten Anforderungen erfüllen: IBM Spectrum Protect eignet sich für die Sicherung von Servern mit mehreren Mio. Files und Objekten. Code42 richtet sich vor allem an Nutzer von Endgeräten, also PCs und Notebooks. Beide Dienste nutzen Hardware der GWDG, bieten Verschlüsselung und erfüllen die Anforderungen aus IT-Sicherheit und Datenschutz.

NUTZUNGSVORAUSSETZUNGEN

Beide Backupdienste stehen allen Max-Planck-Instituten der zur Verfügung. Für Code42 fällt eine Umlage der Lizenzkosten an.

>> www.gwdg.de/backup

Ihre Vorteile

- Speicherung in den Rechenzentren der GWDG und damit geographische Trennung von Originaldaten und Sicherheitskopien
- Client-Software für alle gängigen Betriebssysteme
- (E-Mail-)Benachrichtigungen über den Erfolg des Backups
- IBM Spectrum Protect:
 - Magnetbandroboter im Hintergrund erlauben auch das Backup großer Datenmengen (im Bereich mehrerer 10 TByte pro Maschine).
 - Zahlreiche Versionen durch die kostengünstige Speicherung möglich
 - Das Auslagern weiterer Datenkopien in andere Rechenzentren der MPG ist möglich.
- Code42:
 - Durch die Zusammenfassung mehrere Geräte und die Webschnittstelle ist ein einfacher Zugriff auf die gesicherten Daten möglich, auch beim Verlust oder Defekt des gesicherten Gerätes.
 - Weitreichende Konfigurationsmöglichkeiten sowohl für den Nutzer als auch die Administratoren in den Instituten und Arbeitsgruppen

GWDG ownCloud



IHRE ANFORDERUNG

Sie möchten Ihre Daten auf jedem Ihrer Endgeräte synchron halten und auch offline daran arbeiten können. Außerdem möchten Sie anderen Personen, auch außerhalb der Max-Planck-Gesellschaft, Zugriff auf ausgewählte Dateien ermöglichen. Sie möchten auch unterwegs auf Ihre Daten zugreifen und sie bearbeiten. Die Dateien sollen in Deutschland bei einem vertrauenswürdigen Dienstleister gespeichert werden.

UNSER ANGEBOT

Wir bieten Ihnen mit dem Dienst „GWDG ownCloud“, der auf der Software „ownCloud Enterprise“ basiert, Synchronisations- und Freigabefunktionen für Ihre Dateien. In der Web-Office-Suite „ONLYOFFICE“ können Sie übliche Office-Dateien bearbeiten. Der Dienst verwendet den Massenspeicher der GWDG in seinen Rechenzentren.

NUTZUNGSVORAUSSETZUNGEN

Der Dienst steht allen Mitgliedern der Max-Planck-Gesellschaft zur Verfügung, die sich am Kundenportal der GWDG oder aber per Shibboleth über die DFN-AAI anmelden können.

>> www.gwdg.de/owncloud

Ihre Vorteile

- Vertrauenswürdige Cloud-Datenspeicherung zum Synchronisieren und Teilen
- Offener Dienst zum Dateiaustausch, auch mit externen Nutzern
- Standardmäßig 50 GByte Speicherplatz pro Nutzer. Bei Bedarf ist eine flexible Erhöhung möglich.
- Clients für alle gängigen Desktop- und mobilen Geräte verfügbar.
- Weboberfläche für flexiblen, plattformunabhängigen Zugriff
- Einbinden von externem Speicher (z. B. Dropbox, Google Drive, SharePoint, WebDAV oder FTP)
- Synchronisieren von Kontakten und Terminen über CardDAV und CalDAV

Cryptshare



IHRE ANFORDERUNG

Sie möchten mit Kollegen oder externen Projektpartnern Dateien verschlüsselt und unkompliziert austauschen.

UNSER ANGEBOT

Wir betreiben für die Max-Planck-Gesellschaft die Software „cryptshare®“ bei der GWDG. In nur drei einfachen Schritten können Sie mit Ihrem Webbrowser über die Webseite <https://cryptshare.mpg.de> Dateien austauschen.

NUTZUNGSVORAUSSETZUNGEN

Erforderlich ist die Angabe einer gültigen E-Mail-Adresse aus dem Bereich der Max-Planck-Gesellschaft.

>> www.gwdg.de/cryptshare

Ihre Vorteile

- Die Daten werden verschlüsselt übertragen und auch verschlüsselt auf dem Server gespeichert.
- Keine weitere Softwareinstallation notwendig. Sie benötigen nur einen Webbrowser.
- Kein zusätzliches Nutzerkonto notwendig
- Benutzerfreundliche und selbsterklärende Oberfläche
- Die Dateien stehen 21 Tage zum Download bereit und werden anschließend automatisch gelöscht.
- Passwortgeschützter Download

E-Mail-Service (MS Exchange 2016)



IHRE ANFORDERUNG

Sie erwarten einen reibungslosen unterbrechungsfreien Betrieb eines E-Mail-Servers, der die für Sie bestimmten E-Mails zuverlässig in Ihrem Postfach ablegt. Spam und E-Mails mit Viren werden ausgefiltert und landen nicht in Ihrem Postfach. Sie brauchen anspruchsvolle Groupware- und Kalenderfunktionalitäten.

UNSER ANGEBOT

Nutzen Sie unser E-Mail- und Groupware-System auf der Basis des bewährten Microsoft Exchange 2016. Wir stellen Messaging-, Kalender- und Adressbuchfunktionalitäten für mehrere Plattformen bereit. E-Mails werden automatisch nach Spam und Viren gefiltert. Der Zugriff auf die Postfächer ist mit allen gängigen E-Mail-Programmen und über Webbrowser möglich. Ihre Daten sind vor Ort in unseren Rechenzentren gespeichert. Wir unterstützen Sie auch gerne bei der Migration Ihres aktuellen Mailsystems auf unsere Exchange-Plattform.

NUTZUNGSVORAUSSETZUNGEN

Der Dienst steht allen Max-Planck-Instituten zur Verfügung. Die Einrichtung des Dienstes kann jederzeit in Absprache mit den IT-Verantwortlichen Ihres Instituts erfolgen. Ein Mischbetrieb mit lokalem Mailserver im Institut und zentralem Server bei der GWGD für einen Teil Ihrer Nutzerschaft kann ebenfalls realisiert werden.

>> www.gwdg.de/exchange2016

Ihre Vorteile

- Sie nutzen einen reibungsfreien und hochverfügbaren E-Mail- und Groupware-Dienst.
- Weitere Groupware-Funktionalitäten (u. a. Organisation von Terminen, Aufgaben- und Adresslisten sowohl für den einzelnen Anwender als auch für eine Gruppe sowie Kontakte- und Kalendersynchronisierung zwischen Geräten) stehen zur Verfügung.
- Zahlreiche E-Mail-Clients werden unterstützt (u. a. Outlook, Apple Mail und gängige Smartphones).
- Die Kapazität Ihres Nutzerkontos beträgt standardmäßig 15 GByte und kann bei Bedarf erhöht werden.
- Spam und E-Mails mit Viren werden ausgefiltert.
- Sie können bequem und einfach von jeder Stelle im Internet auf Ihre E-Mails zugreifen.
- Ihre eingegangenen E-Mails und deren Anhänge sind leicht durchsuchbar.
- Sie benötigen kein eigenes E-Mail-Server-System und sparen damit Kosten und personelle Ressourcen.

Spam- und Virenfilterung



IHRE ANFORDERUNG

Sie möchten Ihren eigenen E-Mail-Server betreiben, aber Ihre eingehenden E-Mails von Viren freihalten. Sie möchten keine Ressourcen investieren, um unerwünschte E-Mails aus Ihren Eingangsfächern auszusortieren.

UNSER ANGEBOT

Wir unterstützen die E-Mail-Filterung mit Hilfe von DFN-Diensten. Eingehende E-Mails werden automatisch auf Spam und Viren überprüft. Ein großer Teil des Spam-Aufkommens wird bereits vor dem Weiterleiten an Sie abgewiesen. Unklare aber verdächtige E-Mails werden markiert, so dass Sie selber entscheiden können, was mit der betroffenen E-Mail geschehen soll.

NUTZUNGSVORAUSSETZUNGEN

Die Nutzung dieses Dienstes ist jederzeit kurzfristig möglich..

>> www.gwdg.de/spam

Ihre Vorteile

- Sie erhalten weniger Spam, so dass Sie kaum noch per Hand aussortieren müssen.
- Ihr E-Mail-Programm kann E-Mails mit Spam-Verdacht automatisch weiter verarbeiten.
- Bei Ablehnung einer virus-infizierten E-Mail kann der ursprüngliche Empfänger auf Wunsch über die Ablehnung informiert werden.
- Sie benötigen kein eigenes Filtersystem, das laufend aktualisiert und gepflegt werden muss.
- Sie sparen dadurch Kosten und personelle Ressourcen.

Mailinglisten



IHRE ANFORDERUNG

Sie möchten per E-Mail mit einer Gruppe ausgewählter Empfänger kommunizieren, ggf. auch außerhalb Ihres Instituts. Sie möchten selbstständig eine Mailingliste verwalten, z. B. Empfänger hinzufügen oder entfernen, oder die Liste öffnen, so dass sich Listenmitglieder selbstständig ein- bzw. austragen können. Oder Sie möchten eine Gruppe von Empfängern via Newsletter anschreiben und nur einseitig kommunizieren.

UNSER ANGEBOT

Wir bieten Ihnen einen Listserver, der zuverlässig dafür sorgt, dass Ihre E-Mails an alle in der Mailingliste eingetragenen Mitglieder versendet werden. Die E-Mails können bei Bedarf auch archiviert werden. Das Archiv kann von allen Mitgliedern der Liste nach Schlagwörtern durchsucht werden. Die Anzahl Ihrer Mailinglisten ist unbegrenzt.

NUTZUNGSVORAUSSETZUNGEN

Sie benötigen lediglich eine gültige E-Mail-Adresse, die als Administrator in die Mailingliste eingetragen wird. Die administrativen Aufgaben sind leicht zu erlernen.

>> www.gwdg.de/maillinglisten

Ihre Vorteile

- Leistungsfähiges ausfallsicheres System zum Verteilen von E-Mails auch an größere Empfängerkreise
- Sie senden Ihre E-Mail lediglich an eine Mailinglisten-Adresse, die Verteilung an die Mitglieder der Mailingliste übernimmt der Listserver.
- Listenmitglieder können an diese E-Mail-Adresse antworten. Eine Moderationsfunktionalität ist verfügbar, mit der Sie die Verteilung einer E-Mail genehmigen bzw. ablehnen können.
- Voller administrativer Zugriff auf die Einstellungen der Mailingliste und der Listenmitglieder
- Obsolete E-Mail-Adressen werden vom System erkannt und automatisch entfernt.
- Wenn Ihre E-Mail-Domäne bei uns gehostet wird, können Sie auch die Adresse der Mailingliste über diese Domäne einrichten lassen.

MS SharePoint



IHRE ANFORDERUNG

Sie arbeiten im Team und möchten zur Unterstützung Ihrer Projektarbeit eine webbasierte Plattform einrichten, die Ihre Inhalte von überall aus erreichbar anbietet. Sie möchten Dokumente, Aufgaben und Prozesse gemeinsam planen und verwalten.

UNSER ANGEBOT

Wir bieten Ihnen eine hochverfügbare Kollaborations- und Publishingplattform auf Basis von Microsoft SharePoint inkl. Nintex Enterprise Workflow & Forms, die individuell an Ihre Anforderungen angepasst werden kann. Sie können eine persönliche Site für Ihre Dokumente einrichten oder umfangreiche Plattformen für Ihre Projektteams erstellen. Wir bieten Beratung und Unterstützung bei der Planung und Umsetzung.

NUTZUNGSVORAUSSETZUNGEN

Für die Nutzung ist die einmalige Registrierung unter <https://www.gwdg.de/registration> oder die Verwendung eines gültigen GWDG-Accounts erforderlich.

>> www.gwdg.de/sharepoint

Ihre Vorteile

- Alle Inhalte werden auf Servern der GWDG gespeichert.
- Hochverfügbares System
- Zentrales Monitoring durch die GWDG
- Wir bieten Beratung und Unterstützung sowie ein umfangreiches Schulungsangebot.
- Sie müssen keine eigene SharePoint-Umgebung betreiben und sparen damit Kosten und personelle Ressourcen.

Managed Services



IHRE ANFORDERUNG

Sie möchten einen zuverlässigen Dienst, ohne Zeit in dessen Management investieren zu müssen. Sie möchten sich nicht um die Hardware, die Basisinstallation oder grundlegende Updates kümmern.

UNSER ANGEBOT

Wir stellen für Sie eine wachsende Palette von Managed Services wie beispielsweise Webserver, Wiki, Git oder Datenbanken bereit. Wir überwachen diese Services und kümmern uns um die Wartung, indem wir u. a. Updates oder Sicherheitspatches für die jeweiligen Dienste installieren.

NUTZUNGSVORAUSSETZUNGEN

Die Liste der verfügbaren Managed Services kann der GWDG-Webseite entnommen werden. Die meisten Services sind unmittelbar für die Mitglieder der Max-Planck-Gesellschaft verfügbar. Die GWDG kann auch individuelle Services entsprechend Ihren Anforderungen verwalten. Nehmen Sie für weitere Informationen in diesem Fall bitte Kontakt mit uns auf.

>> www.gwdg.de/managed-services

Ihre Vorteile

- Die Dienste stehen zeitnah zur Nutzung bereit.
- Sie können die Dienste entsprechend Ihrem Nutzungsprofil abrufen.
- Von Ihrer Seite ist keine weitere Softwareinstallation notwendig. Sie benötigen nur einen Webbrowser.
- Die Pflege der Managed Services übernimmt die GWDG.
- Nutzerspezifische Einstellungen und Änderungen können direkt von Ihnen vorgenommen werden.

Projektmanagement-Service



IHRE ANFORDERUNG

Sie möchten gemeinsam in Teams an einem oder mehreren Projekten arbeiten und benötigen eine Auswahl an projektunterstützenden Werkzeugen. Sie haben bereits Erfahrung im Projektmanagement unter Verwendung von Online-Werkzeugen oder wollen beraten werden. Sie erwarten einen zuverlässigen Dienst, der überall verfügbar ist und sich in Ihre Infrastruktur einbetten lässt.

UNSER ANGEBOT

Wir stellen ihnen eine Auswahl an Online-Werkzeugen für das Management Ihrer Projekte bereit. Per Selfservice können Sie Ihre Projektwerkzeuge individuell an Ihre Ansprüche anpassen und in Ihre Entwicklungsumgebung einbetten. Sie können sich auf die Verwaltung Ihrer Projekte konzentrieren und wir überwachen und pflegen diesen Dienst und kümmern uns um das Backup Ihrer Daten.

NUTZUNGSVORAUSSETZUNGEN

Alle Mitglieder der Max-Planck-Gesellschaft können eigene Projekte erstellen, verwalten oder daran teilnehmen. Erforderlich ist eine einmalige Registrierung oder die Verwendung eines bereits bestehenden GWDG-Accounts. Personen außerhalb der Max-Planck-Gesellschaft können zu bestehenden Projekten eingeladen werden.

>> www.gwdg.de/projektmanagement-service

Ihre Vorteile

- Webbasiertes Projektmanagement mit einer großen Auswahl an Funktionalitäten und Plugins für die Unterstützung des Projektlebenszyklus
- Integriertes Git- und SVN-Repository
- API für die Integration in die eigene Entwicklungsumgebung
- Projektbereiche, in denen Sie eigenständig Projekte erstellen oder verwalten können
- Beratung und Unterstützung bei der Einrichtung Ihrer Projekte
- Anbindung an die GWDG-Nutzerverwaltung
- Zentrales Monitoring, Ausfallsicherheit und Backup durch die GWDG

GWDG Pad



IHRE ANFORDERUNG

Sie möchten allein oder gemeinsam mit Ihrem Team unkompliziert an Textdokumenten arbeiten oder Präsentationen erstellen und dabei auf eine Vielzahl nützlicher Funktionen zurückgreifen. Ihre Änderungen sollen sowohl für Sie als auch Ihre Teamkollegen direkt und in Echtzeit einsehbar sein. Sie möchten die Lese- oder Schreibberechtigung für Ihre Dokumente einschränken können, sodass Sie Ihre Daten vor unbefugtem Zugriff schützen können. Zudem wollen Sie in der Auswahl Ihrer Endgeräte flexibel sein, sowohl mobiler Zugriff als auch Desktop-Varianten sollen unterstützt werden.

UNSER ANGEBOT

Auf Basis der freien Software CodiMD bieten wir Ihnen einen Dienst, mit dem Sie schnell und unkompliziert Dokumente erstellen, mit anderen Personen teilen und gemeinsam bearbeiten können.

NUTZUNGSVORAUSSETZUNGEN

Um den Dienst GWDG Pad unter <https://pad.gwdg.de> nutzen zu können, benötigen Sie einen aktuellen Webbrowser. Wenn Sie eigene Dokumente erstellen möchten, ist zusätzlich die einmalige Registrierung unter <https://www.gwdg.de/registration> oder die Verwendung eines gültigen GWDG-Accounts erforderlich. >> www.gwdg.de/gwdgpad

Ihre Vorteile

- Kollaborativer Echtzeit-Editor
- Übersicht über alle Ihre Dokumente nach Login
- Unterstützung von UML-Diagrammen, mathematischen Formeln, Syntax-Highlighting, Musiknoten und vielem mehr
- Modi zum Erstellen und Vorführen von Präsentationen
- Einbinden externer Ressourcen wie Videos, PDF-Dateien oder SlideShare
- Autovervollständigungs-Funktion für Markdown-Ausdrücke
- Zugriffsbeschränkungen für jedes Dokument einstellbar
- Veröffentlichung von Dokumenten möglich
- Webbrowser ausreichend zur Benutzung, keine weitere Installation von Software nötig

ShareLaTeX



IHRE ANFORDERUNG

Sie verwenden LaTeX zum Verfassen von anspruchsvollen Dokumenten und suchen eine einfache Plattform dafür, ohne eine lokale Installation von LaTeX auf Ihrem Laptop oder Desktop-PC pflegen zu müssen. Sie möchten zeitgleich kollaborativ mit anderen Nutzern an Ihren Dokumenten arbeiten, unabhängig von den verwendeten TeX-Installationen und Betriebssystemen.

UNSER ANGEBOT

Mit ShareLaTeX bieten wir einen Dienst, der Ihnen eine LaTeX-Installation auf unseren Servern zur Verfügung stellt, die in Ihrem Webbrowser genutzt werden kann. Texte können zeitgleich gemeinsam mit anderen Nutzern verfasst werden; ein einfacher Chat auf derselben Seite erleichtert dabei die Zusammenarbeit.

NUTZUNGSVORAUSSETZUNGEN

Jeder Nutzer mit einem gültigen Account bei der GWDG, einem aktuellen Webbrowser und Grundkenntnissen in TeX kann den ShareLaTeX-Dienst nutzen. Nutzer ohne GWDG-Account können unter <https://www.gwdg.de/registration> einen Account registrieren lassen und per E-Mail an support@gwdg.de um Freischaltung für den Dienst bitten.

>> www.gwdg.de/sharelatex

Ihre Vorteile

- Einfache Nutzung einer Standard-ShareLaTeX-Installation über einen Webbrowser, die auf TeX Live basiert.
- Keine weiteren Betriebskosten oder zusätzlicher Aufwand
- Server übernimmt die Umwandlung des Quelltextes in ein PDF, das über einen Webbrowser abgerufen werden kann.
- Kollaboratives Bearbeiten eines LaTeX-Dokumentes sowie einfache Kommunikation per Chat möglich

Rocket.Chat



IHRE ANFORDERUNG

Sie benötigen einen professionellen Chat-Dienst, der eine einfache, persistente Kommunikation mit Kollegen ermöglicht – sowohl in Einzel- als auch in Gruppenunterhaltungen, die komfortabel durchsuchbar sind. Sie wollen Bilder und Dateien mit Kollegen austauschen.

UNSER ANGEBOT

Wir betreiben den Messaging-Dienst „Rocket.Chat“, der es Ihnen ermöglicht, sich in Teams, Gruppen oder auch einzeln auszutauschen. Der Dienst unterstützt zusätzlich Emojis, das Versenden von Dateien, Bildern und Videos sowie die Integration von Benachrichtigungen verschiedener Dienste wie z. B. GitLab. Aufgrund einer breiten Palette von Clients, auch für mobile Geräte, sowie einer übersichtlichen Weboberfläche bieten wir komfortablen Zugriff vom Arbeitsplatz und von unterwegs.

NUTZUNGSVORAUSSETZUNGEN

Jeder Nutzer mit einem gültigen Account bei der GWDG und einem aktuellen Webbrowser oder Client kann den Dienst „Rocket.Chat“ nutzen. Für die Benutzung rufen Sie einfach <https://chat.gwdg.de> auf. Nutzer ohne gültigen GWDG-Account können einen Account auf <https://www.gwdg.de/registration> registrieren lassen.

>> www.gwdg.de/rocket.chat

Ihre Vorteile

- Einfache Kommunikation im Team
- Persistente, durchsuchbare Chat-Verläufe
- Einfaches Teilen von Dateien und Bildern
- Unterhaltungen mit allen Nutzern, die einen Account bei der GWDG besitzen.
- Integrierte Bots und APIs für die Anbindung von GitLab oder die Einbindung von RSS-Feeds

GWDG Web-Office



IHRE ANFORDERUNG

Sie möchten schnell und unkompliziert Texte, Tabellen oder Präsentationen kollaborativ mit anderen erstellen, ohne dabei Zusatzsoftware auf Ihrem Computer installieren zu müssen. Sie wünschen sich eine unmittelbare Ansicht aller vorgenommenen Änderungen, optional möchten Sie die Änderungen Dritter nachverfolgen und genehmigen oder ablehnen können.

UNSER ANGEBOT

Wir bieten Ihnen die Software „ONLYOFFICE“ als Dienst an und ermöglichen damit allen interessierten Nutzern, schnell und unkompliziert kollaborativ an Textdateien, Tabellen und Präsentationen zu arbeiten. Unterstützt werden dabei die üblichen Microsoft Office-Formate.

NUTZUNGSVORAUSSETZUNGEN

Der Dienst ist in GWDG ownCloud eingebunden und steht allen Mitgliedern der Max-Planck-Gesellschaft zur Verfügung, die sich am Kundenportal der GWDG oder aber per Shibboleth über die DFN-AAI anmelden können. Auch externe Nutzer können über GWDG ownCloud Zugriff bekommen.

>> www.gwdg.de/web-office

Ihre Vorteile

- Weboberfläche für flexiblen, plattformunabhängigen Zugriff
- Von bekannten Office-Produkten inspiriertes Design
- Umfangreiche Funktionen
- Real-time Collaboration, optional einschränkbar
- Nachverfolgung von Änderungen und Genehmigung oder Ablehnung optional möglich

GitLab



IHRE ANFORDERUNG

Sie möchten gemeinsam in Teams Dokumente mit der Dateiversionierung Git verwalten, den Fortschritt sowie Probleme von Projekten erfassen und verfolgen oder ihre Dokumentation in einem Wiki ablegen. Sie erwarten einen zuverlässigen Dienst, der überall verfügbar ist und sich in Ihre Infrastruktur einbetten lässt.

UNSER ANGEBOT

Wir stellen Ihnen mit GitLab eine Plattform bereit, mit der Sie bequem Ihren Quellcode verwalten können. Ihr Team und Sie bilden Ihren Entwicklungsprozess einfach und flexibel mit den zur Verfügung gestellten Werkzeugen ab. Sie können sich auf die Verwaltung Ihrer Projekte konzentrieren und wir überwachen und pflegen diesen Dienst und kümmern uns um das Backup Ihrer Daten.

NUTZUNGSVORAUSSETZUNGEN

Alle Mitglieder der Max-Planck-Gesellschaft können eigene Projekte und Gruppen erstellen und verwalten. Erforderlich ist eine einmalige Registrierung oder die Verwendung eines bereits bestehenden GWDG-Accounts. Personen außerhalb der Max-Planck-Gesellschaft können zu bestehenden Projekten eingeladen werden.

>> www.gwdg.de/gitlab

Ihre Vorteile

- Webbasiertes Quellcode-Management mit einer großen Auswahl an Funktionalitäten für die Unterstützung von Entwicklungsprozessen
- Konfiguration von Continuous Integration pro Projekt
- Unterstützung des „Merge Request Workflows“
- Beratung und Unterstützung bei der Einrichtung Ihrer Projekte
- Anbindung an die GWDG-Nutzerverwaltung
- Zentrales Monitoring, Ausfallsicherheit und Backup durch die GWDG

Virtuelle Server



IHRE ANFORDERUNG

Sie benötigen zur Bereitstellung eines Dienstes einen Applikations- oder Datenbankservers. Ihnen fehlen Platz, Hardware, Infrastruktur oder Personal. Gleichzeitig soll der Server möglichst hochverfügbar und performant sein.

UNSER ANGEBOT

Wir bieten Ihnen die Möglichkeit des Hostings von virtuellen Servern für Ihre Anwendungen basierend auf VMware ESX. Sie können Ihre eigenen virtuellen Maschinen verwalten. Unsere zuverlässige Virtualisierungsinfrastruktur bietet unterschiedliche Redundanzgrade und hält die Best-Practice-Richtlinien von VMware ESX ein. Sie bleiben Administrator Ihres eigenen virtuellen Servers, ohne sich mit der physischen Ausführungsumgebung beschäftigen zu müssen.

NUTZUNGSVORAUSSETZUNGEN

Jeder Nutzer mit einem gültigen Account bei der GWDG kann das VMware-Cluster nutzen.

>> www.gwdg.de/virtuelle-server

Ihre Vorteile

- Leistungsfähiges VMware-Cluster mit zugehörigem Massenspeicher
- Zentrales Monitoring durch die GWDG
- Große Flexibilität durch Virtualisierungstechnologien wie Templates (auf Anfrage technisch möglich), Cloning und Snapshots
- Möglichkeit der automatisierten Sicherung des Servers auf unsere Backupsysteme
- Umfassender administrativer Zugang zu Ihrem Server im 24/7-Selfservice
- Bereitstellung aller gängigen Betriebssysteme zur Basisinstallation
- Hohe Ausfallsicherheit und Verfügbarkeit durch redundante Standorte und Netzwerkverbindungen sowie USV-Absicherung
- Schutz vor Angriffen aus dem Internet durch leistungsfähige Firewallsysteme

Housing von Servern



IHRE ANFORDERUNG

Sie möchten Ihren eigenen dedizierten physischen Server oder Speichersysteme ohne den Wartungsaufwand für die erforderliche physische Rechenzentrums-Infrastruktur betreiben.

UNSER ANGEBOT

Wir betreiben mehrere Rechenzentren in Göttingen mit der notwendigen Infrastruktur für ein sicheres und zuverlässiges Housing Ihrer Systeme. Wir kümmern uns um das physische Management und unterstützen Sie bei der Beschaffung und Installation von dedizierten Servern.

NUTZUNGSVORAUSSETZUNGEN

Der Dienst steht allen Max-Planck-Instituten zur Verfügung. Erforderlich ist die Angabe der genauen technischen Daten (u. a. Größe, elektrische Leistungsaufnahme und Anschlussarten) des zu housenden Systems.

>> www.gwdg.de/server-housing

Ihre Vorteile

- Sichere und zuverlässige Infrastruktur
- Schnelle Anbindung an das Internet
- Datensicherung und Monitoring auf Wunsch
- USV-Versorgung
- Luft- oder Wasserkühlung
- Zugangskontrolle
- Individuell anpassbare Konfiguration

Webhosting



IHRE ANFORDERUNG

Sie möchten einen eigenen Webauftritt für ein Projekt oder Institut betreiben, haben dafür aber in Ihrem Institut nicht die erforderlichen technischen Voraussetzungen.

UNSER ANGEBOT

Wir bieten Ihnen virtuelle Webserver bei der GWDG. In einer „LAMP“-Umgebung haben Sie die Möglichkeit, Ihren individuellen Webauftritt zu gestalten. Mit dem Konzept des namensbasierten virtuellen Webservers von Apache können die URLs der Server den Namen der Domain Ihres Instituts enthalten, obwohl sie real auf einem bei uns betriebenen Server angesiedelt sind.

NUTZUNGSVORAUSSETZUNGEN

Um einen virtuellen Webserver bei der GWDG zu betreiben, wird ein gültiger GWDG-Account benötigt.

>> www.gwdg.de/web-hosting

Ihre Vorteile

- Regelmäßige Sicherung der Daten auf unsere Backupsysteme mittels TSM
- Bereitstellung, Betrieb und Wartung der Hardware sowie der Netzinfrastruktur
- Einfacher SFTP-Zugriff auf die Daten
- Systemadministration und -wartung (Betriebssysteme und zentrale Softwarekomponenten) durch die GWDG
- Zentrales Monitoring durch die GWDG
- Eigene Domain möglich
- Möglichkeit der Verschlüsselung des virtuellen Webservers mit SSL auf Basis eines von der GWDG-CA herausgegebenen Sammelzertifikats
- Für die Nutzung von Wikis steht eine durch uns gewartete Lösung zur Verfügung.

GWDG Cloud Server



IHRE ANFORDERUNG

Sie benötigen dynamische, skalierbare und flexible Rechenressourcen, die Sie individuell im Selfservice an Ihre Bedürfnisse anpassen können. Sie wollen sich um die betrieblichen Details und das Management der IT-Infrastruktur keine Gedanken machen und sich auf Ihr Betriebssystem und Ihre Anwendung konzentrieren. Sie erwarten eine moderne IT-Infrastruktur und sichere Datenhaltung ohne den üblichen Wartungsaufwand.

UNSER ANGEBOT

Die GWDG stellt Ihnen eine dynamische, sichere und skalierbare Private Cloud zur Verfügung. Im Selfservice erhalten Sie vollen Zugriff auf Ihre Rechenressourcen. Sowohl das einfache Management von virtuellen Maschinen als auch fortgeschrittene Anforderungen an das Management (Netzwerk, Speicher und APIs) werden unterstützt. Über die API haben Sie Zugriff auf alle Funktionen des Dienstes „GWDG Cloud Server“.

NUTZUNGSVORAUSSETZUNGEN

Erforderlich ist eine einmalige Registrierung unter <https://www.gwdg.de/registration> oder die Verwendung eines gültigen GWDG-Accounts. Eine Freischaltung für den Selfservice kann über support@gwdg.de beantragt werden.

>> www.gwdg.de/cloud-server

Ihre Vorteile

- Bereitstellung von leistungsfähigem und dynamischen Rechenressourcen, die sich Ihren Anforderungen anpassen.
- Schneller und individueller Zugriff auf Rechenressourcen für Forschung und Lehre
- Sichere Datenhaltung durch Integration in die Speicherinfrastruktur der GWDG
- Vollständiger Selfservice für das Management von virtuellen Maschinen, Netzwerk und Speicher über die Web-GUI und API
- State-of-the-Art-Hardware
- Kein Wartungsaufwand für die IT-Infrastruktur Ihrerseits
- Garantierte Dienstgüte gemäß Ihren Wünschen
- Kontrollierte Preisgestaltung in Abhängigkeit Ihres Nutzungsprofils
- Individuelle Beratung basierend auf Ihren Anforderungen

FTP-Server



IHRE ANFORDERUNG

Sie möchten auf das weltweite Open-Source-Softwareangebot zentral und schnell zugreifen. Sie benötigen Handbücher oder Programmbeschreibungen oder Listings aus Computerzeitschriften. Sie wollen Updates Ihrer Linux- oder FreeBSD-Installation schnell durchführen.

UNSER ANGEBOT

Die GWDG betreibt seit 1992 einen der weltweit bekanntesten FTP-Server mit leistungsfähigen Ressourcen und schneller Netzanbindung. Er ist dabei Hauptmirror für viele Open-Source-Projekte.

NUTZUNGSVORAUSSETZUNGEN

Jeder Nutzer kann den FTP-Dienst nutzen. Die Nutzer im GÖNET erreichen in der Regel durch die lokale Anbindung besseren Durchsatz als externe Nutzer.

>> www.gwdg.de/ftp-server

Ihre Vorteile

- Großer Datenbestand (65 TByte), weltweit verfügbar
- Besonders gute Anbindung im GÖNET
- Aktuelle Software inkl. Updates der gebräuchlichsten Linux-Distributionen
- Unter pub befindet sich eine aktuell gehaltene locatedb für schnelles Durchsuchen des Bestandes.
- Alle gängigen Protokolle (http, ftp, rsync und nfs) werden unterstützt.

Nutzung eines IP-Adress-Managementsystems



IHRE ANFORDERUNG

Sie möchten Ihre IP-Adressvergabe, DNS- und DHCP-Dienste (IPv4 und IPv6) zentral und professionell verwalten. Sie möchten die Pflege der IP-, DNS- und DHCP-Daten an eigene Administratoren delegieren. Sie möchten DNS- und DHCP-Dienste über Appliance-Technologie hochverfügbar realisieren.

UNSER ANGEBOT

Wir bieten Ihnen die Mitnutzung unseres mandantenfähigen IP-Adress-Managementsystems (IPAM-Systems) an. Die Adressbestände und DNS-Namensräume können dabei von einem oder auch mehreren Administratoren gepflegt werden. Die Synchronisation der Daten zu den zugehörigen DNS- und DHCP-Diensten erfolgt hierbei periodisch oder unmittelbar auf Anforderung. DNS- und DHCP-Dienste können über zentral verwaltete Appliances lokal erbracht werden.

NUTZUNGSVORAUSSETZUNGEN

Ihr Institut muss einen oder mehrere erforderliche Administratoren benennen. Für DNS-Dienste ist die Integration vorhandener DNS-Server oder der Einsatz einer lokalen Appliance nötig. Bei der lokalen Nutzung der DHCP-Dienste ist grundsätzlich eine lokale Appliance erforderlich. Die Beschaffung der lokalen Appliances erfolgt durch das Institut (abhängig von den Anforderungen des Instituts).

>> www.gwdg.de/ipam

Ihre Vorteile

- Die IPv4- und IPv6-Adressbestände werden professionell verwaltet.
- Die Konsistenz der Daten im Adress- und Namensraum wird sichergestellt.
- Die Pflege über die WWW-Schnittstelle ist ohne große Einarbeitung und ohne großes Expertenwissen über DNS- und DHCP-Dienste sowie Betriebssysteme seitens Ihrer Mitarbeiter möglich.
- Die Delegation der Verwaltung von Teilbereichen des Adress- und Namensraums an verschiedene Sub-Administratoren wird ermöglicht.
- DNS- und DHCP-Dienste können bei Einsatz von Appliance-Systemen vor Ort hochverfügbar erbracht werden (optional).
- Nutzung der DNS-Server der GWDG für öffentliche DNS-Datenbestände (ohne Notwendigkeit, dafür einen eigenen Server zu betreiben; optional)

Systemüberwachung



IHRE ANFORDERUNG

Sie möchten Ihre Server, Netzwerkkomponenten oder andere im Netzwerk befindliche Systeme überwachen.

UNSER ANGEBOT

Systemüberwachung und Monitoring werden bei der GWDG durch ein zentrales Monitoringsystem realisiert. Wir stellen Ihnen in unserer zentralen Systemüberwachung Mandanten zur Verfügung, damit Sie Ihre Systeme überwachen können. Als Mandant verfügen Sie über einen eigenen Bereich innerhalb des Monitoringsystems und können selber Systeme und Services in die Überwachung aufnehmen. Ihnen steht dadurch eine eigene, konfigurierbare und passwortgeschützte Ansicht in Ihrem Webbrowser zur Verfügung, in der nur Ihre Systeme angezeigt werden. Als Mandant bieten wir Ihnen zusätzlich die Möglichkeit, Ihre Systeme auch in der Ansicht des GWDG-Helpdesk anzeigen zu lassen, der bei Störungen nach Absprache erste Schritte unternehmen kann.

NUTZUNGSVORAUSSETZUNGEN

Der Dienst steht allen Instituten zur Verfügung; die Überwachung über WAN-Verbindungen erfordert jedoch Einzelfallprüfungen.

>> www.gwdg.de/systemueberwachung

Ihre Vorteile

- Zugriff auf ein bestehendes und bewährtes Monitoringsystem
- Möglichkeit zur zusätzlichen Überwachung durch die GWDG
- Sie sparen Zeit und haben volle Unterstützung durch die GWDG.
- Kein Wartungsaufwand

Einrichtung von eduroam



IHRE ANFORDERUNG

Sie wollen WLAN an mehreren Tausend Standorten in über 100 Ländern weltweit nutzen und sowohl Ihren Mitarbeitern als auch Ihren Gästen einen eduroam-Zugang anbieten.

UNSER ANGEBOT

Mit eduroam bekommen registrierte Nutzer anwenderfreundlich und ohne zusätzliche Registrierung einen WPA2-Enterprise-verschlüsselten und somit sicheren Zugang zum Wissenschaftsnetz. Das gilt sowohl für Ihre eigene Einrichtung als auch bei allen anderen teilnehmenden Einrichtungen weltweit. Wir unterstützen Sie bei der Integration Ihrer Nutzer-Accounts in das eduroam-Netzwerk. Sie können hierbei auf unsere Authentifizierungsserver oder unsere Konfigurationsbeispiele zurückgreifen. Gerne erstellen wir für Sie auch ein „eduroam Configuration Assistant“-Tool (auch CAT-Tool genannt), damit sich Ihre Nutzer mit ihren Geräten leicht und komfortabel mit eduroam verbinden können.

NUTZUNGSVORAUSSETZUNGEN

Ihre Nutzer-Accounts müssen in einem zentralen Verzeichnis wie LDAP oder Active Directory liegen und ihre WLAN-Infrastruktur muss WPA2-Enterprise unterstützen. Die meisten professionellen WLAN-Lösungen tun dies.

>> www.gwdg.de/wlan

Ihre Vorteile

- Alle Mitarbeiter Ihres Instituts können sich mit ihrem eigenen Account bei allen teilnehmenden Einrichtungen an eduroam anmelden.
- Freier WLAN-Zugang ohne einen Gast-Account oder Neukonfiguration an einer stetig steigenden Anzahl von öffentlichen Plätzen und außeruniversitären Einrichtungen wie z. B. Restaurants, Hotels und Flughäfen in Schweden sowie die Innenstadt von Tokio
- Die eduroam-Nutzer bekommen keinerlei ärgerliche Vorschaltseiten angezeigt und sind nicht gezwungen, irgendwelchen AGB von ihnen unbekanntem WLAN-Service-Providern zuzustimmen.
- WPA2-Enterprise-verschlüsselter, sicherer und datenschutzrichtlinienkonformer Zugang zum Wissenschaftsnetz
- Einfache eduroam-Einrichtung auf vielen verschiedenen Endgeräten (z. B. PCs, Macs, Smartphones, Tablets oder Chromebooks) mit dem „eduroam CAT-Tool“
- Auf Wunsch stellen wir ein für Ihr Institut vorkonfiguriertes CAT-Tool bereit, damit Ihre Nutzer auf ihren Endgeräten nur noch ihre Zugangsdaten eingeben müssen.

Client-Management für macOS und iOS



IHRE ANFORDERUNG

Sie möchten die macOS-Geräte Ihrer Mitarbeiter aktuell und sicher halten, ohne sich um die Systempflege kümmern zu müssen, bestimmte Softwarepakete zur Verfügung stellen und/oder Systemeinstellungen auf den macOS-Geräten in Ihrem Institut vorkonfigurieren. Sie wünschen eine zentrale Softwareverteilung von Apps an die macOS- und iOS-Geräte Ihres Institutes. Ihre iOS-Geräte sollen beim ersten Start mittels Zero Touch konfiguriert und installiert werden.

UNSER ANGEBOT

Wir bieten Ihnen ein zentrales Management Ihrer macOS- und iOS-Geräte inkl. weitreichendem und gruppenbasiertem erweiterbaren Selfservice, gerätebasierte Softwareverteilung, bei der Ihr Institut Eigentümer der Apps bleibt, sowie Zero Touch Deployment durch Nutzung des Device Enrollment Programs. Des Weiteren die Bereitstellung und Installation von Konfigurationsprofilen, einen zentralen Überblick über die Geräte Ihres Institutes inkl. Systemübersicht sowie die Möglichkeit des Einkaufs von Apps über das Volume Purchase Program von Apple mit hohen Bildungsrabatten.

NUTZUNGSVORAUSSETZUNGEN

Anschluss an das Identity Management der GWDG

>> www.gwdg.de/client-management-mac

Ihre Vorteile

- Automatische und zeitnahe Updates von Software
- Möglichkeit der Fernwartung (nach vorheriger Abstimmung)
- Funktionsüberwachung der Hardware (z. B. Festplatten und Speicher)
- Einfaches Hinzufügen oder Abschalten von bestimmten Diensten und Funktionen
- Sicherheitsgewinn durch policygestütztes Unterbinden von nichtautorisierter potenzieller Schadsoftware
- Bereitstellung von fertigen Softwarepaketen mittels Selfservice, für die seitens des Nutzers keine Administrationsrechte nötig sind.
- Gruppenspezifische Anpassung des Selfservice nach den Wünschen Ihres Institutes
- Institutsadministratoren können ihre Geräte selbst verwalten.

IHRE ANFORDERUNG

Sie wollen eine dauerhafte Referenziermöglichkeit für Ihre Forschungsdaten mit Persistent Identifier (PID), um die Wiederauffindbarkeit und den Langzeitzugriff für die Daten sicherzustellen, zum Beispiel bei der gemeinsamen Nutzung der Daten mit anderen Wissenschaftlern oder bei der Zitierung von Daten aus Publikationen heraus.

UNSER ANGEBOT

Wir stellen Ihnen PID-Services inkl. Prefixes zur Verfügung, mit dem Sie PID mittels GUI oder REST-Interface erzeugen und pflegen können. Wir betreiben einen lokalen Resolver zur Auflösung des PID und geben, als Partner des ePIC-Konsortiums, Zugang zu wenigstens zwei Mirror Resolver innerhalb Europas, um die Auflösbarkeit der PID mit hoher Verfügbarkeit zu garantieren. Wenn ihr PID die von DataCite geforderten Metadaten vorhält, kann ein DOI aus ihm abgeleitet werden.

NUTZUNGSVORAUSSETZUNGEN

Alle Institute und Einzelnutzer können diese Dienste nutzen. Alle Datenressourcen, die einen PID bekommen sollen, benötigen einen gültigen URL, sodass die Auflösung möglich ist. Ein Beratungsgespräch mit der GWDG wird empfohlen, um die Anforderungen und Dienstkonfiguration abzustimmen.

>> www.gwdg.de/pid

Ihre Vorteile

- Ihre Daten werden referenzierbar innerhalb von Forschergruppen und wissenschaftlichen Communities sowie zitierbar in wissenschaftlichen Publikationen.
- Im Falle von Änderungen bei der Speicherung der Daten können Sie selbst den URL zur Datenressource anpassen.
- Institute können einen dedizierten Prefix für die PID verwenden.
- Als Datenmanager können Sie Policies für das PID-Management innerhalb Ihres Institutes einrichten.
- Bei den bereitgestellten PID ist es möglich, einen Verweis auf die Metadaten als PID-Parameter einzutragen, um so Daten und Metadaten durch eine starke Kopplung miteinander zu verbinden.

High Performance Computing



IHRE ANFORDERUNG

Zu Ihrer Forschung gehören komplexe Modellrechnungen oder umfangreiche Datenanalysen. Ihre hierfür verwendete Software ist aufgrund besonderer Anforderungen nicht geeignet, auf Standard-Servern zu laufen.

UNSER ANGEBOT

Wir bieten Ihnen ein umfassendes Angebot an High Performance Computing (HPC)-Ressourcen, also Server mit großer Rechenleistung, viel Haupt- oder Massenspeicher oder mit einem besonders leistungsfähigen Kommunikationsnetz für parallelisierte Anwendungen sowie die zugehörige Beratung.

NUTZUNGSVORAUSSETZUNGEN

Eine Benutzerkennung für die HPC-Ressourcen muss vorliegen.

>> www.gwdg.de/hpc

Ihre Vorteile

- Zugriff auf regelmäßig erneuerte HPC-Systeme auf dem aktuellen Stand der Technik
- Abdeckung verschiedenartigster Anwendungsprofile: speicherintensive Datenanalyse, Multithreading oder massiv parallele MPI-Programme
- Anschluss an das zentrale Speichersystem der GWDG. Ihre Ergebnisse sind von überall verfügbar und werden regelmäßig gesichert.
- Das Ressourcen-Management Slurm ermöglicht Ihnen eine effiziente Verwaltung Ihrer Compute-Aufgaben.
- Schulungsmöglichkeiten, z. B. zur Parallelisierung von Anwendungen
- Kompetente Beratung zu allen Fragen des HPC
- Möglichkeit zur Nutzung vorinstallierter HPC-Bibliotheken und -Anwendungen, z. B. Gaussian, Turbomole und eine große Auswahl an Bioinformatik-Anwendungen. Wir beraten Sie gerne dazu.
- Sie können Ihre eigenen Anwendungscontainer mit Singularity ausführen.
- Das HPC-System kann mit Jupyter-Hub als Backend für Jupyter-Notebooks verwendet werden.
- Apache Spark-Cluster lassen sich als Batchjob konfigurieren.

Bibliotheksdienst Aleph



IHRE ANFORDERUNG

Als Leiter einer Max-Planck-Institutsbibliothek möchten Sie eine leistungsfähige Bibliothekssystemsoftware nutzen und Ihren Bestand in einem Online-Katalog (OPAC) präsentieren, haben dafür aber in Ihrem Institut nicht die erforderlichen technischen oder personellen Voraussetzungen.

UNSER ANGEBOT

Wir bieten Ihnen die Möglichkeit, den bei der GWDG betriebenen Aleph-Server der Max-Planck-Gesellschaft zu nutzen. Sie können hier je nach Wunsch Ihren gesamten Geschäftsgang oder Teile davon abwickeln. Mit dem Web-OPAC stellen Sie Ihren Nutzern ein leistungsfähiges Rechercheinstrument zur Verfügung. Wahlweise bieten wir systembibliothekarische Beratung oder Komplett Einrichtung und -pflege Ihres Setups an.

NUTZUNGSVORAUSSETZUNGEN

Jede Bibliothek hat auf dem MPG-Aleph-Server ihren eigenen Bereich und Datenpool. So können die Bibliothekare weitgehend autonom über die für ihren Bedarf passende Client- und OPAC-Konfiguration entscheiden. Die Konfigurationsdateien werden von den Systembibliothekaren bei der GWDG, an der Max Planck Digital Library (gemeinsamer E-Book-Katalog) und an den lokalen Bibliotheken erarbeitet, getestet und gepflegt. Windows-GUI-Clients stehen den Bibliotheksmitarbeitern für die bibliothekarische Arbeit zur Verfügung. >> www.gwdg.de/aleph

Ihre Vorteile

- Hosting und Infrastruktur, Wartung und Update der Hard- und Software werden durch die GWDG bereitgestellt.
- Auswahl der Module (z. B. Katalogisierung, Erwerbung, Ausleihe oder Fernleihe) zur Nutzung in der Bibliothek; weitere Module (z. B. Selbstverbuchung oder Kataloganreicherung mit digitalen Objekten) können nachträglich hinzugenommen werden.
- Auswahlmöglichkeit zwischen Aufbau eigener systembibliothekarischer Kompetenz in der Bibliothek mit maximalen Parametrisierungsmöglichkeiten oder Nutzung eines von der GWDG gepflegten, standardisierten Setups
- Regelmäßige Sicherung des Servers auf unsere Backupsysteme mittels TSM
- Zentrales Monitoring durch die GWDG

Bibliotheksdienst Koha



IHRE ANFORDERUNG

Als Leiter einer wissenschaftlichen Spezialbibliothek möchten Sie eine leistungsfähige Bibliothekssystemsoftware nutzen und Ihren Bestand in einem Online-Katalog (OPAC) präsentieren.

UNSER ANGEBOT

Wir bieten Ihnen den Koha-Bibliotheks-Service der GWDG an, um Ihren gesamten Geschäftsgang oder Teile davon abzuwickeln. Mit dem Koha-Web-OPAC stellen Sie Ihren Nutzern ein leistungsfähiges Rechercheinstrument zur Verfügung; Sie können Ihre Bestände aber auch in einem externen Discovery-System präsentieren. Wir unterstützen Sie kompetent bei der Einrichtung und Pflege Ihres Setups oder übernehmen dies mithilfe eines vorgefertigten Setups komplett für Sie. Jede Bibliothek erhält ihre eigene Instanz in Koha. Sie können über alle in Koha möglichen Einstellungen nach dem Bedarf Ihrer Bibliothek entscheiden.

NUTZUNGSVORAUSSETZUNGEN

Um eine Koha-Instanz zu erhalten, wird lediglich ein gültiger GWDG-Account benötigt. Für die Nutzung der Dienstoberfläche ist ein aktueller Webbrowser ausreichend; die Installation spezieller Clientsoftware auf Bibliotheks-PCs entfällt.

>> www.gwdg.de/koha

Ihre Vorteile

- Open-Source-Produkt, d. h. es fallen keine Lizenzgebühren an.
- Hosting und Infrastruktur sowie Wartung und Update der Hard- und Software werden durch die GWDG bereitgestellt.
- Pro Instanz kann über den Einsatz von Koha für den kompletten bibliothekarischen Geschäftsgang oder Teile davon frei entschieden werden.
- Auswahlmöglichkeit zwischen Aufbau eigener systembibliothekarischer Kompetenz in der Bibliothek mit maximalen Parametrisierungsmöglichkeiten oder Nutzung eines von der GWDG gepflegten Setups
- Regelmäßige Sicherung der Server auf unsere Backupsysteme mittels TSM
- Maximale Kontrolle über Ihre Daten, welche nur auf Servern im Rechenzentrum der GWDG gespeichert werden.
- DSGVO-konforme Verwaltung, Anonymisierung und Löschung personenbezogener Daten
- Zentrales Monitoring durch die GWDG

Datenbanken



IHRE ANFORDERUNG

Sie möchten eine Datenbank betreiben, haben dafür aber in Ihrem Institut nicht die erforderlichen technischen Voraussetzungen. Ihnen fehlt entweder die Hardware oder der geeignete Platz für den Betrieb.

UNSER ANGEBOT

Wir bieten Ihnen die Möglichkeit des Hostings von MySQL- und PostgreSQL-Datenbanken bei der GWDG. Bei Bedarf hosten wir auch Oracle-Datenbanken für Sie. Für das Betreiben der Datenbanken können Sie unseren Datenbank-Service nutzen. Ihre MySQL-Datenbanken werden redundant über unterschiedliche Server hochverfügbar vorgehalten. Ihre PostgreSQL-Datenbanken stehen Ihnen auf einem Server im VMware-Cluster zur Verfügung.

NUTZUNGSVORAUSSETZUNGEN

Das Netz, aus dem der Zugriff erfolgen soll, muss spezifiziert angegeben und freigeschaltet werden. Auf der Nutzerseite muss ein MySQL- oder ein PostgreSQL-Client oder Anwendungssoftware mit integriertem Treiber zur Verfügung stehen. Alternativ ist auch der webbasierte Zugriff über phpMyAdmin oder phpPgAdmin möglich.

>> www.gwdg.de/datenbanken

Ihre Vorteile

- Schneller Zugriff auf alle Datenbanken
- Hohe Ausfallsicherheit und Verfügbarkeit
- Zugang zu den Datenbanken über Weboberfläche möglich
- Automatische Generierung von Backups von allen Datenbanken
- Regelmäßige Sicherung des Servers auf unsere Backupssysteme mittels TSM
- Zugriffssicherheit durch IP-Beschränkung
- Zentrales Monitoring durch die GWDG

Bewerbungs-/Registrierungssysteme mit integrierter Workflow-Unterstützung



IHRE ANFORDERUNG

Sie möchten ein Bewerbungs- oder allgemeines Registrierungsverfahren durchführen, z. B. für offene Stellen oder Tagungsmanagement. Bewerber sollen sich online bewerben und automatisiert per E-Mail benachrichtigt werden können. Gutachter sollen über das WWW auf die Bewerbungen bzw. Registrierungen zugreifen und Bewertungen online einstellen können.

UNSER ANGEBOT

Wir erstellen Ihnen nach Ihren Wünschen eine Lotus-Notes-Datenbank, die allen Kandidaten oder Registranten über einen Webbrowser offen steht. Die eingereichten Dokumente können aber nur von ausgewählten Gutachtern über das WWW und von speziellen Bearbeitern Ihres Instituts eingesehen, bearbeitet oder bewertet werden. Die Eingänge werden nach Ihren Kriterien sortiert und dargestellt. Weitere Workflows sind individuell gestaltbar.

NUTZUNGSVORAUSSETZUNGEN

Bewerber benötigen für ihre Anmeldung lediglich einen Internetzugang und einen Webbrowser. Bearbeiter können sowohl einen Lotus-Client, der kostenlos von der GWDG zur Verfügung gestellt wird, als auch einen Webbrowser für die Bearbeitung der Datensätze verwenden. Gutachter geben ihre Bewertungen i. d. R. über einen Webbrowser ein. Der Service wie auch die individuelle Beratung können über support@gwdg.de angefordert werden.

>> www.gwdg.de/lotus

Ihre Vorteile

- Leistungsfähiges ausfallsicheres System zum Aufnehmen von Bewerbungen oder Registrierungen über das WWW
- Datenschutzgerechte Speicherung und Verarbeitung der Daten
- Die Verteilung der Unterlagen auf Papier ist überflüssig, da der Zugriff der Gutachter oder sonstigen Bearbeiter über das WWW erfolgt.
- Jeder Workflow ist an Ihre Situation anpassbar.
- Kandidaten können automatisiert per E-Mail benachrichtigt werden (z. B. Absagen).

Online-Umfragen



IHRE ANFORDERUNG

Sie möchten Online-Umfragen durchführen und die erhobenen Daten bei einem vertrauenswürdigen Dienstleister in Deutschland speichern. Die Erstellung der Umfrage soll einfach sein, aber dennoch vielfältige Möglichkeiten der Gestaltung bieten.

UNSER ANGEBOT

Wir betreiben einen Server mit der bewährten und beliebten Open-Source-Software „LimeSurvey“, mit der Online-Umfragen erstellt, durchgeführt und ausgewertet werden können. Die erhobenen Daten werden im MySQL-Cluster der GWGD gespeichert.

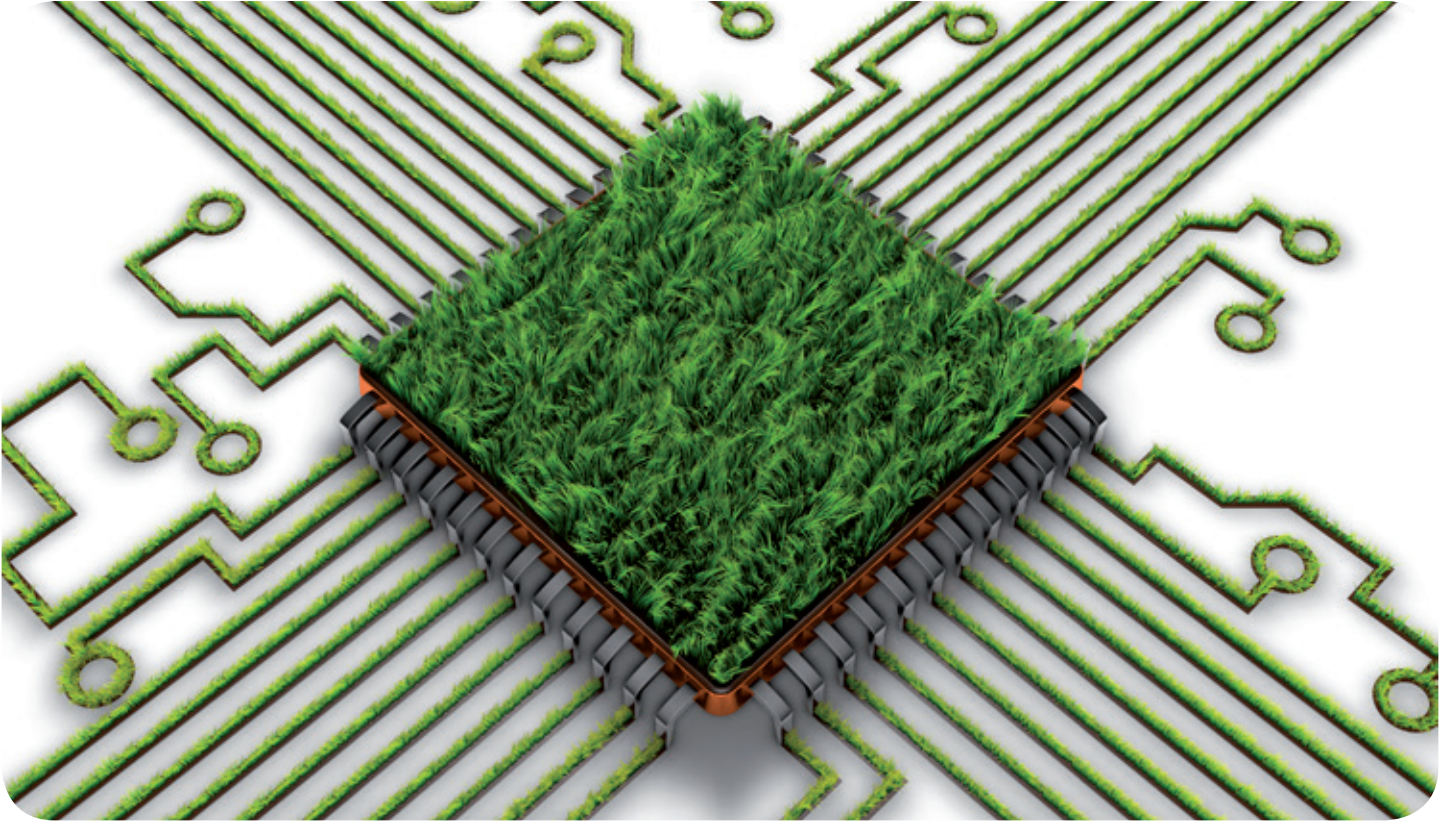
NUTZUNGSVORAUSSETZUNGEN

Der Dienst steht allen Mitgliedern der Max-Planck-Gesellschaft zur Verfügung. Die Einrichtung eines Accounts für LimeSurvey erfolgt auf Anfrage. Die Erstellung und Verwaltung der Umfragen erfolgen in einem Webbrowser.

Ihre Vorteile

- Erstellung von Online-Umfragen mit LimeSurvey auf einer leicht zu bedienenden Weboberfläche
- Keine Spezialkenntnisse erforderlich (Kenntnisse in HTML und CSS sind dann hilfreich, wenn man die vorgefertigten Vorlagen der Umfrage-Webseiten verändern möchte).
- Benötigt wird nur ein Webbrowser; es muss keine spezielle Software installiert werden.
- Durchführung der Umfragen und Auswertung mit LimeSurvey
- Vertrauenswürdige Datenspeicherung der erhobenen Umfragedaten bei der GWGD
- Die erstellten Online-Umfragen können vorab getestet werden.
- Exportmöglichkeit der erhobenen Daten zur Auswertung auch mit externer Software

Bioinformatik-Programme



IHRE ANFORDERUNG

Sie suchen Zugang zu Auswertungs- und Sequenzierungssoftware wie MASCOT (Proteomforschung), Delta2D (2D-Auswertung von Gelelektrophorese), Geneious Prime (Sequenzanalyse) oder betreiben Next Generation Sequencing, aber Ihnen stehen dafür in Ihrem Institut nicht die erforderlichen Rechenleistungen und Speichermöglichkeiten zur Verfügung.

UNSER ANGEBOT

Wir bieten Ihnen einen Zugang zu der gewünschten Software auf unserer leistungsstarken Hardware. Dafür stehen Ihnen weit mehr als 100 Bioinformatik-Programme sowohl auf einem Bioinformatik-Computeserver als auch auf dem HPC-Cluster zur Verfügung. Bei institutsübergreifender Nachfrage betreiben wir für Sie auch einen Lizenzserver (wie z. B. für Geneious Prime).

NUTZUNGSVORAUSSETZUNGEN

Voraussetzung für die Nutzung ist ein gültiger GWDG-Account. Bei Linux-basierten Rechnern sind minimale Grundkenntnisse in Linux erforderlich

>> www.gwdg.de/bioinformatik

Ihre Vorteile

- Leistungsfähige Hardware mit großem Haupt- und Festplattenspeicher
- Hohe Ausfallsicherheit und Verfügbarkeit durch redundante Systeme und Netzwerkverbindungen
- Wir helfen Ihnen dabei, auch eigene Programme auf unseren Rechnern zu nutzen (unter Linux oder auch Windows Server).
- Leichter und verschlüsselter Zugang zu Ihrem Arbeits- und Speicherbereich
- Regelmäßige Sicherung Ihrer Daten auf unseren Backupsystemen (auch bei sehr großen Datenmengen); zuverlässige Langzeitarchivierung

Statistik-Programme



IHRE ANFORDERUNG

Für Ihre anspruchsvollen statistischen Analysen benötigen Sie die erforderliche Software und Rechenleistung.

UNSER ANGEBOT

Wir bieten Ihnen einen Zugang zu weitverbreiteter Standardsoftware (SAS, SPSS, Statistica, Stata und R) auf unseren leistungsstarken Computeservern, unserem HPC-Cluster (SAS und R) oder unserem R-Studio-Webserver.

NUTZUNGSVORAUSSETZUNGEN

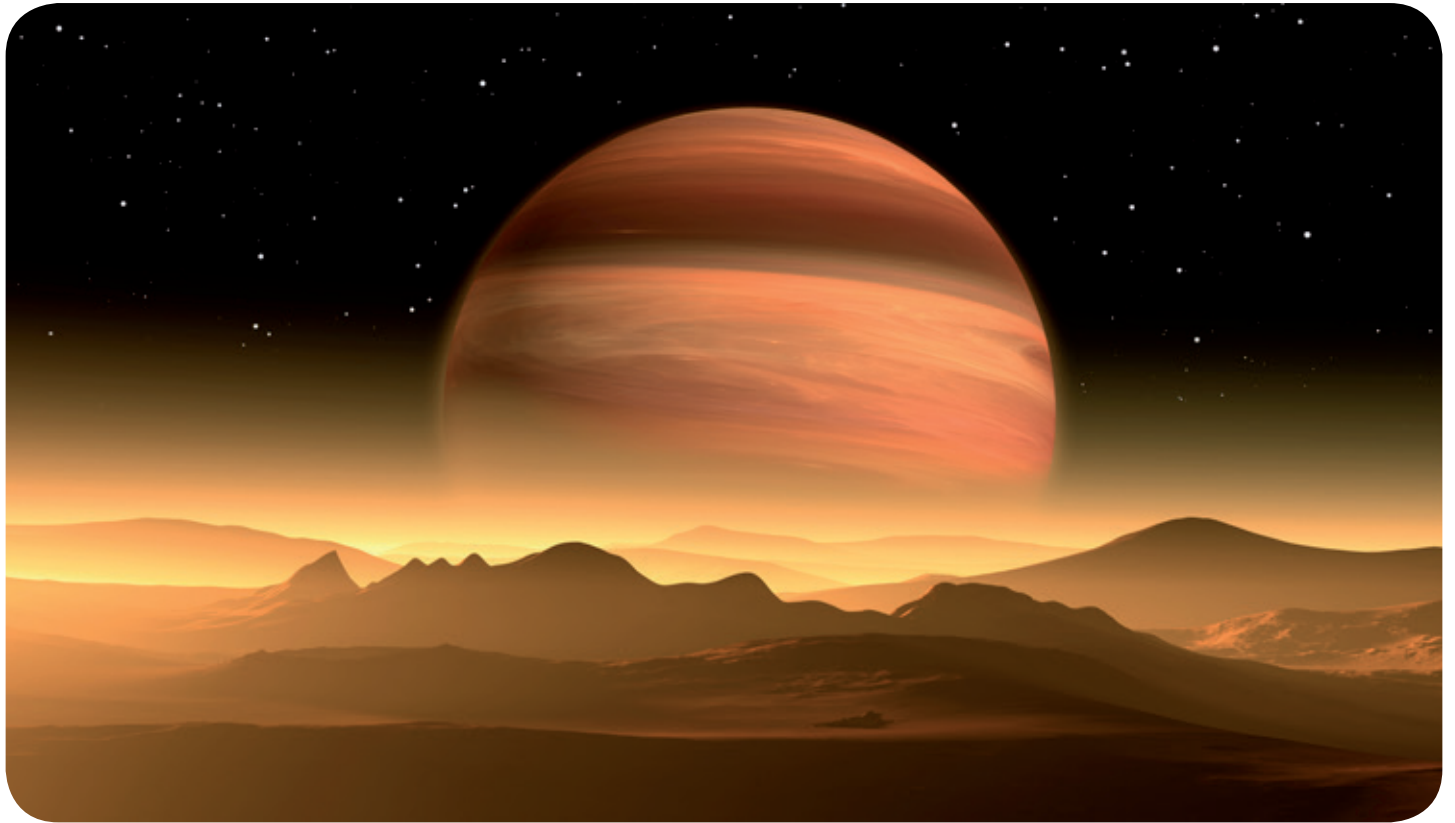
Voraussetzung für die Nutzung ist je nach genutzter Hardware ein gültiger GWDG-Account oder auch nur ein Studierenden-Account. Bei Linux-basierten Rechnern sind minimale Grundkenntnisse in Linux erforderlich.

>> www.gwdg.de/statistik

Ihre Vorteile

- Langzeitrechnungen auf leistungsfähiger Hardware mit großem Hauptspeicher
- Hohe Ausfallsicherheit und Verfügbarkeit durch redundante Systeme und Netzwerkverbindungen
- Wir helfen Ihnen dabei, auch eigene Programme auf unseren Rechnern zu nutzen (unter Linux oder auch Windows Server).
- Leichter und verschlüsselter Zugang zu Ihrem Arbeits- und Speicherbereich
- Regelmäßige Sicherung Ihrer Daten auf unseren Backupsystemen (auch bei sehr großen Datenmengen); zuverlässige Langzeitarchivierung

Jupyter



IHRE ANFORDERUNG

Sie benötigen eine einfach nutzbare Plattform zur Datenanalyse im Webbrowser in den Sprachen Python, Julia oder R.

UNSER ANGEBOT

Wir betreiben den Dienst „Jupyter“, der es Ihnen ermöglicht, Text, Grafiken, Formeln und ausführbaren Code live webbasiert darzustellen und zu bearbeiten. Mögliche Anwendungsfälle sind Datenbereinigung und Transformation, numerische Simulation, statistische Modellbildung, maschinelles Lernen und Durchführung von Programmierkursen. Jupyter kann auch auf dem Scientific Compute Cluster der GWDG betrieben werden, falls größere Rechenressourcen benötigt werden.

NUTZUNGSVORAUSSETZUNGEN

Jeder Nutzer mit einem gültigen Account bei der GWDG und einem aktuellen Webbrowser kann den Dienst nutzen. Für die Benutzung rufen Sie <https://jupyter.gwdg.de> auf. Nutzer ohne gültigen GWDG-Account können unter <https://www.gwdg.de/registration> einen Account registrieren lassen.

>> www.gwdg.de/jupyter

Ihre Vorteile

- Einfache webbasierte Entwicklungsumgebung
- LaTeX und Markdown Support
- Kernel verfügbar in den Sprachen Python, Julia und R
- Export u. a. in PDF, HTML und Markdown

Pseudonymisierung und Datentreuhänderschaft



IHRE ANFORDERUNG

Zur Durchführung von wissenschaftlichen Studien auf sensiblen, personenbezogenen Daten (z. B. im Kontext medizinischer Studien) benötigen Sie einen Dienst zur Erzeugung von Pseudonymen. Neben dem Personenidentifikator (PID) möchten Sie noch weitere Subject Identifier Codes (SICs) für verschiedene Datenquellen erzeugen, um eine Zusammenführung von Datensätzen zu vermeiden. Nicht zuletzt benötigen Sie für die getrennte Speicherung von Studiendaten und den identifizierenden Personendaten einen unabhängigen Datentreuhänder außerhalb des Weisungsraumes Ihrer Einrichtung.

UNSER ANGEBOT

Wir bieten Ihnen eine Lösung zur Erzeugung von PIDs und SICs und übernehmen die Rolle des Datentreuhänders für die identifizierenden Personendaten. Der Betrieb des Dienstes erfolgt unter Anwendung umfangreicher technischer und organisatorischer Maßnahmen, die eine datenschutz- und -sicherheitskonforme Nutzung auch im Rahmen von sensiblen Studien erlaubt.

NUTZUNGSVORAUSSETZUNGEN

Die Einrichtung des Servers erfolgt in Absprache mit dem für die jeweilige Studie Verantwortlichen.

>> www.gwdg.de/pseudonymisierung

Ihre Vorteile

- Datenschutz-konformer Pseudonymisierungsdienst für die Durchführung von wissenschaftlichen Studien auf sensiblen, personenbezogenen Daten
- Erzeugung eines Personenidentifikators (PID) und beliebig vieler Subject Identifier Codes (SICs)
- Übernahme der Rolle des Datentreuhänders, technische und organisatorische Trennung von Studiendaten und identifizierenden Daten gemäß Art. 4/5 DSGVO
- Tägliches Backup der gespeicherten Daten
- Geeignet für langfristige Studien (zehn Jahre oder mehr)
- Unterstützung bei der Erstellung eines Vertrags zur Auftragsdatenverarbeitung

Sicherheitstests eines Datenübertragungsnetzwerkes



IHRE ANFORDERUNG

Sie möchten überprüfen lassen, ob bei Ihnen am Netz angebundene Geräten gegenüber dem Internet Schwachstellen offen sind, und diese beseitigen, um Ihr Netzwerk vor Hackerangriffen und anderen IT-Sicherheitsrisiken zu schützen.

UNSER ANGEBOT

Wir überprüfen Ihre Geräte in enger Kooperation mit Ihren Mitarbeitern mit Hilfe von Schwachstellenscannern auf IT-Sicherheitsmängel und dokumentieren die Ergebnisse. Bei Bedarf erarbeiten wir mit Ihnen Verfahren zur Verbesserung der IT-Sicherheit.

NUTZUNGSVORAUSSETZUNGEN

Da die Testmethoden in seltenen Fällen IT-Systeme Ihres Instituts stören könnten, müssen die Tests in enger Abstimmung mit Ihrem Institut erfolgen und vorher von Ihrer Institutsleitung genehmigt werden.

>> www.gwdg.de/netzwerksicherheit

Ihre Vorteile

- Sie lernen die Schwachstellen Ihrer an das Netzwerk angeschlossenen Geräte kennen.
- Sie erhalten Informationen, wie Sie Schwachstellen beseitigen können (soweit das möglich ist).
- Die Sicherheit Ihrer IT-Systeme ist überprüft und soweit nötig verbessert, um diese vor IT-Sicherheitsrisiken durch den Internetanschluss zu schützen.

Public-Key-Infrastruktur (PKI)



IHRE ANFORDERUNG

Sie möchten Ihren Webserver absichern, damit vertrauliche Daten eingegeben werden können. Ihre Nutzer möchten signierte E-Mails oder vertrauliche Informationen mit Hilfe verschlüsselter E-Mails versenden. Sie möchten Dokumente oder Programm-Code signieren.

UNSER ANGEBOT

Wir bieten Ihnen in Kooperation mit dem DFN eine Public-Key-Infrastruktur (PKI) als zentralen Bestandteil eines umfassenden Sicherheitskonzepts. Mit dieser PKI bieten wir Ihnen entsprechende Leistungen für die Sicherheit in der Kommunikation an.

NUTZUNGSVORAUSSETZUNGEN

Zur Ausstellung eines Zertifikats kann der Antragsteller persönlich bei der GWDG erscheinen oder eine lokale Registration Authority (RA) ist erforderlich. Eine RA kann nur auf Antrag der Institutsleitung ins Leben gerufen werden. Zur Einrichtung einer RA ist ein erstmaliger Kontakt zur GWDG erforderlich.

>> www.gwdg.de/pki

Ihre Vorteile

- Zertifikate nach X.509-Standard, mit denen Sie
 - E-Mails signieren/verschlüsseln,
 - Dokumente und Programmcode/Office-Makros signieren und
 - Web-, E-Mail- und andere Serversysteme per SSL/TLS absichern.
- Eine eigene RA für Ihr Institut in der MPG-CA
- Für den RA-Betrieb benötigen Sie nur
 - ein bis zwei Personen und
 - eine Java-basierte RA-Oberfläche.
- Mit einer RA für Ihr Institut können Sie bei Bedarf schnell und selbstständig Zertifikate für Ihre Nutzer und Server ausstellen.

Virenschutz (Sophos-Update-Service)



IHRE ANFORDERUNG

Neben regelmäßigen Sicherheitsupdates für das Betriebssystem und die Anwendungssoftware ist ein leistungsfähiger Virenschutz, der sich stets auf dem aktuellen Stand befindet, unverzichtbar.

UNSER ANGEBOT

Mit dem Produkt „Anti-Virus“ der Firma Sophos stellen wir für die Plattformen Microsoft Windows, macOS und Linux eine wirksame und bewährte Virenschutzlösung bereit. Der Software-Client lässt sich über den zentralen Sophos-Update-Service sowohl installieren als auch stets auf dem aktuellen Stand halten.

NUTZUNGSVORAUSSETZUNGEN

Alle Mitarbeiter der Max-Planck-Gesellschaft können das Produkt „Sophos Anti-Virus“ kostenlos nutzen.

>> www.gwdg.de/sophos

Ihre Vorteile

- Umfassender bewährter Virenschutz für Ihre Laptops, Desktop-PCs und Server, die unter Windows, macOS, Linux oder auf virtuellen Plattformen laufen

Identity und Access Management (IAM)



IHRE ANFORDERUNG

Sie möchten in Ihrem Institut die Benutzerverwaltung automatisieren und modernisieren. Dabei sollen unterschiedliche Verzeichnisdienste oder Datenbanken miteinander verbunden werden, sodass die Nutzer-Accounts in allen Systemen synchronisiert sind. Sie möchten am gemeinsamen Max-Planck-Verzeichnisdienst „MPG-MetaDir“ teilnehmen, um übergreifende IT-Dienste der MPG und der GWDG zu nutzen oder auch anderen Max-Planck-Instituten bzw. Forschungseinrichtungen eigene IT-Angebote zur Verfügung zu stellen.

UNSER ANGEBOT

Mit unserem Dienst „IAM as a Service“ setzen wir in Ihrem Institut alle erforderlichen Prozesse im Rahmen der Benutzerverwaltung nach Ihren Vorgaben und Wünschen um. Ferner betreiben wir das gemeinsame Meta-Directory „MPG-MetaDir“. Ihre Nutzer können somit übergreifende IT-Dienste der MPG und GWDG mit ihrem Instituts-Account verwenden und benötigen dafür keine separaten Zugangsdaten.

NUTZUNGSVORAUSSETZUNGEN

Sie verwalten die Nutzer Ihres Instituts in einem Verzeichnisdienst bzw. einer Datenbank und/oder verfügen über einen Identity Provider (z. B. auf Basis von SAML/ Shibboleth).

>> www.gwdg.de/idm

Ihre Vorteile

- Umsetzung aller organisatorischen und technischen Prozesse zur Verwaltung von Nutzer-Accounts, Rollen und Berechtigungen
- Aggregation von existierenden Identitäten und Nutzer-Accounts
- Schaffung von Konvergenz in den Bereichen Verzeichnisdienste und Nutzer-Accounts
- Abbildung von Prozessen für das Onboarding und die Deprovisionierung von Nutzern
- Verwaltung von Zugriffsrechten in den angebotenen Verzeichnissen
- Abbildung von Rollen in den Zielverzeichnissen
- Schneller und unkomplizierter Zugang zu gemeinsam genutzten Ressourcen der Max-Planck-Institute und Diensten der GWDG, z. B. Exchange, eduroam, ownCloud, VMware oder SharePoint
- Einfache Bereitstellung von IT-Diensten oder -Ressourcen für andere Max-Planck-Institute oder Forschungseinrichtungen
- Einfacher und flexibler Zugang zu den übergreifenden Web-Diensten in der DFN-, eduGAIN- und MPG-AAI sowie dem Max (siehe auch den SSO/AAI-Dienst)

Single Sign-on (SSO) / Authentifizierungs/ Autorisierungs-Infrastruktur (AAI)



IHRE ANFORDERUNG

Sie möchten Web-Dienste der GWDG, der MPG, der DFN- oder der eduGAIN-Föderation per Single- Sign-on nutzen. Dafür sollen die bekannten Anmeldedaten Ihres Instituts verwendet werden können. Oder Sie möchten Web-Dienste Ihres Instituts einem bestimmten Nutzerkreis (z. B. Mitarbeitern oder Gastwissenschaftlern) zugänglich machen, ohne zusätzliche Aufwände für die Benutzerverwaltung in Kauf nehmen zu müssen.

UNSER ANGEBOT

Wir stellen für Ihre Nutzer den Zugang zu den gewünschten Diensten entweder auf Basis unseres Identity Managements über einen Identity Provider (IdP) bereit oder unterstützen Sie technisch beim Aufbau eines eigenen IdPs. Wir unterstützen Sie bei der Anbindung Ihrer Dienste an die AAI-Strukturen der GWDG und der MPG. Zusätzlich beraten wir Sie als Ansprechpartner für die DFN-Föderation gerne zur Einbindung eigener Dienste in die AAI.

NUTZUNGSVORAUSSETZUNGEN

Je nach Anwendungsfall sind unterschiedliche Voraussetzungen zu erfüllen. Bitte lassen Sie sich dazu in einem persönlichen Gespräch von uns beraten.

>> www.gwdg.de/aai

Ihre Vorteile

- Single Sign-on für Online-Dienste mit den bekannten Anmeldedaten Ihres Instituts
- Technische Unterstützung bei der Installation und Konfiguration der AAI-Komponenten (Identity/Service-Provider)
- Die AAI-Komponenten basieren auf bewährten Technologien (SAML, Shibboleth und OpenID Connect).
- Schneller und unkomplizierter Zugang zu gemeinsam genutzten Ressourcen der Max-Planck-Institute und Diensten der GWDG, z. B. ownCloud, GitLab oder ShareLateX
- Einfache Bereitstellung von IT-Diensten oder -Ressourcen für andere Max-Planck-Institute oder Forschungseinrichtungen
- Einfacher und flexibler Zugang zu den übergreifenden Web-Diensten in der DFN-, eduGAIN- und MPG-AAI sowie dem Max (siehe auch den IAM-Dienst)

Kurse



IHRE ANFORDERUNG

Sie möchten sich für Ihren Arbeitsalltag in bestimmten IT-Themenbereichen weiterbilden und hierfür an entsprechenden Kursen teilnehmen, um die benötigte Qualifizierung zu erhalten.

UNSER ANGEBOT

Wir bieten Ihnen ein umfangreiches Angebot an Kursen für die effiziente Nutzung von Hardware, Software und Netzen, mit dem wir Sie beim täglichen IT-Einsatz in der Forschung, Lehre und Verwaltung Ihrer wissenschaftlichen Einrichtung unterstützen.

NUTZUNGSVORAUSSETZUNGEN

Für einige Kurse werden spezielle Kenntnisse vorausgesetzt, die in den jeweiligen Kursankündigungen genannt werden.

Ihre Vorteile

- Kurse aus vielen IT-Themenbereichen: u. a. UNIX/Linux, Windows, Active Directory, SharePoint, Outlook, Netze/Internet, Photoshop, InDesign und SPSS
- Kurz- bzw. Einführungskurse sowie Fortgeschrittenenkurse je nach Vorkenntnissen und Zielgruppen
- Hochqualifizierte und praxiserprobte Referenten mit langjähriger Erfahrung vermitteln Fachwissen aus erster Hand.
- Ausgewogener Mix aus Theorie und Praxis
- Ein Schulungs-PC pro Teilnehmer
- Teilnahmebescheinigung (auf Wunsch)
- Auch Inhouse-Kurse in Ihrem Institut bei entsprechenden Voraussetzungen (Raum und Technik) möglich

Software und Lizenzverwaltung



IHRE ANFORDERUNG

Sie benötigen eine Software, für die es keine von Ihnen nutzbare Rahmenvereinbarung gibt. Die Anzahl der erforderlichen Lizenzen ist nicht genau festgelegt.

UNSER ANGEBOT

Wir verfügen über eine Reihe von Rahmen- und Campusvereinbarungen mit namhaften Softwareherstellern und -lieferanten, über die Software auch in geringerer Stückzahl bezogen werden kann. Wir wickeln für Sie die Beschaffung der erforderlichen Lizenzen ab. Wir können uns bei Vertragsverhandlungen und Bedarfsanalysen engagieren. Zugriffslizenzen können auch über Lizenzserver verwaltet werden.

NUTZUNGSVORAUSSETZUNGEN

Informationen zu bestehenden Lizenzvereinbarungen sind auf der GWDG-Webseite zu finden. Falls Sie nach spezieller Software suchen, die noch nicht auf unserer Webseite erwähnt ist, kommen Sie bitte auf uns zu. Wir werden prüfen, ob wir eine Vereinbarung abschließen können und bündeln die Nachfrage mit anderen Nutzern.

>> www.gwdg.de/software

Ihre Vorteile

- Sie können die benötigte Software in vielen Fällen sofort nutzen.
- Sie brauchen kein eigenes Ausschreibungs- und Beschaffungsverfahren durchzuführen.
- Sie ersparen sich die zeitraubenden Verhandlungen mit den Softwareherstellern und -lieferanten.
- Die Anzahl der benötigten Lizenzen wird Ihnen flexibel zur Verfügung gestellt.
- Wir können die Nachfrage von verschiedenen Nutzern für neue Lizenzvereinbarungen bündeln.

Forschungsdaten-Management



IHRE ANFORDERUNG

Sie wollen Ihre Forschungsdaten oder Forschungsergebnisse sichern und benötigen eine Strategie für das Management Ihrer wissenschaftlichen Ressourcen, um deren Zugänglichkeit langfristig abzusichern.

UNSER ANGEBOT

Wir stellen Datenmanagement-Schnittstellen bereit, die es erlauben, die Daten langfristig, beispielsweise gemäß DFG-Richtlinien, zu sichern und nachzunutzen. Wir bieten zudem eine Reihe von Technologien und Werkzeugen zur Sicherung wissenschaftlicher Daten an, darunter CDSTAR, ePIC Persistent Identifier Service oder Klienten für die Datenmanagement-APIs. Diese können gemäß Ihren Wünschen kombiniert und damit komplexere Workflows abgedeckt werden. Wir geben Ihnen Hilfestellung z. B. beim Design solcher Workflows, bei der technischen Integration unserer Lösungen in Ihre Forschungsumgebung oder bei der Erstellung eines Datenmanagement-Plans.

NUTZUNGSVORAUSSETZUNGEN

Alle Institute können diese Dienste nutzen. Empfohlen wird, ein Beratungsgespräch mit der GWDG zu führen, um Anforderungen und Dienstkonfiguration abzustimmen.

>> www.gwdg.de/datenmanagement

Ihre Vorteile

- Die GWDG betreibt eine Vielzahl von Diensten für unterschiedliche Anforderungen an das Datenmanagement.
- Es lassen sich spezialisierte Lösungen für Ihren Anwendungsfall realisieren.
- Profitieren Sie von der Erfahrung der GWDG und existierenden Umsetzungen für ein Reihe von wissenschaftlichen Disziplinen.

Beratung zur IT-Sicherheit



IHRE ANFORDERUNG

Sie möchten über Gefahren für die Sicherheit Ihrer IT-Systeme informiert werden und bei der Festlegung und Umsetzung von IT-Sicherheitsmaßnahmen unterstützt werden. Sie möchten die IT-Sicherheitskonzepte bzw. -richtlinien Ihrer Einrichtung in die Praxis umsetzen.

UNSER ANGEBOT

Wir bieten Ihnen eine umfassende Beratung zur IT-Sicherheit an. Wir unterstützen Sie bei der Analyse von IT-Sicherheitsrisiken sowie dem Entwurf und der Umsetzung von IT-Sicherheitskonzepten.

NUTZUNGSVORAUSSETZUNGEN

Die Beratung und Informationen stehen allen Instituten zur Verfügung.

>> www.gwdg.de/it-sicherheit

Ihre Vorteile

- Sie erhalten kompetente und praxisorientierte Informationen zur IT-Sicherheit.
- Sie erhalten eine gemeinsam erstellte Analyse der IT-Sicherheitsrisiken Ihrer IT-Systeme.
- Sie erhalten Empfehlungen für adäquate IT-Sicherheitsmaßnahmen, basierend auf der Risikoanalyse.
- Sie betreiben Ihre IT-Systeme mit unserer Unterstützung konform zu IT-Sicherheitsvorgaben und angemessen geschützt gegen konkrete IT-Sicherheitsrisiken.

Apple-Beratungszentrum



IHRE ANFORDERUNG

Sie nutzen Apple-Rechner in Ihrem Institut oder planen, diese in Zukunft einzusetzen, und möchten hierbei beraten und unterstützt werden. Sie wollen Ihren Mac oder Ihr iOS-Gerät in Verbindung mit dem Exchange-Server der GWDG nutzen. Grundkenntnisse über Macs und iOS-Geräte sind vor Ort vorhanden; Sie brauchen jedoch zusätzlich spezifischen Support, verfügen über keinen Inhouse-Mac-Support und möchten dafür aber nicht auf teure externe Firmen zurückgreifen.

UNSER ANGEBOT

Wir beraten Sie zum Einsatz von Macs, verwalten bei Bedarf Ihre macOS- und iOS-Geräte, entwickeln gemeinsam mit Ihnen Einsatzszenarien und unterstützen Sie bei der Umsetzung. Wir sind telefonisch oder per E-Mail für Sie erreichbar. Zweimal wöchentlich stehen wir Ihnen in einer speziellen Telefonsprechstunde mit Rat und Tat bei allen Fragen zu Macs zur Seite. Wenn sich Ihr Problem nicht am Telefon lösen lässt, helfen wir Ihnen auch gerne via AnyDesk und/oder Remote Desktop. Bei Bedarf bieten wir Ihnen an, Ihre Mitarbeiter vor Ort zu schulen.

NUTZUNGSVORAUSSETZUNGEN

Für die Nutzung dieses Dienstes gibt es keine Voraussetzungen.

>> www.gwdg.de/mac

Ihre Vorteile

- Langjährige Erfahrung in der Beratung von Mac-Nutzern
- Schnelle und unkomplizierte Hilfe in dringenden Fällen

Beratung zum Aufbau von Verzeichnisdiensten (Active Directory, OpenLDAP)



IHRE ANFORDERUNG

Sie möchten eine einheitliche Benutzerkontenverwaltung aufbauen, um den Zugriff auf IT-gestützte Dienste zentral zu steuern. Sie wollen Daten zu den Benutzerkonten Ihrer Mitarbeiter an nur einer Stelle pflegen und bei Bedarf als Verzeichnisdienst bereitstellen. Sie benötigen eine Synchronisation der Inhalte verschiedener Verzeichnisdienste oder deren Verwaltung von einer gemeinsamen Schnittstelle aus.

UNSER ANGEBOT

Mit unserer jahrelangen Erfahrung beraten wir Sie gern beim Aufbau oder der Optimierung von zentralen Verzeichnisdiensten. Verbesserungen im Hinblick auf Sicherheit und Effizienz stehen bei uns an erster Stelle. Wir können Sie bei der Synchronisierung unterschiedlicher Verzeichnisdienste mit einem Identity Management unterstützen.

NUTZUNGSVORAUSSETZUNGEN

Bei Fragen zu einem oder mehreren dieser Themen nehmen Sie einfach Kontakt mit uns über support@gwdg.de auf.

>> www.gwdg.de/verzeichnisdienste

Ihre Vorteile

- Einheitliche Benutzerkontenverwaltung für unterschiedliche Betriebssysteme
- Nutzung jahrelanger Erfahrung zum Aufbau oder zur Optimierung Ihres zentralen Verzeichnisdienstes
- Effiziente Verwaltung kompletter Windows-Netzwerke im Hinblick auf sicherheitsrelevante Themen
- Zentrale und sichere Benutzerverwaltung unter UNIX/Linux
- Vielfältig nutzbare elektronische Adressbücher
- Zentrale Verwaltung unterschiedlicher Verzeichnisdienste unter Verwendung eines Identity Managements

Beratung zur Planung von Datenübertragungsnetzen



IHRE ANFORDERUNG

Sie lassen Ihr Datenübertragungsnetz von einem Ingenieurbüro planen. Sie möchten dabei die besonderen Anforderungen im wissenschaftlichen Umfeld berücksichtigt wissen. Sie suchen nach Beratung bei Best-Practice-Konfigurationen.

UNSER ANGEBOT

Wir werden Sie und ein beteiligtes Ingenieurbüro von Dritten unterstützen und beraten, indem wir Ihre bereits vorhandene IT-Infrastruktur, die umgebende IT-Landschaft sowie die vorhersehbaren zukünftigen Entwicklungen auch in der Wissenschaft berücksichtigen. Wir bieten Beratung zur Netztopologie, Hardware, Netzwerkstruktur und zu IT-Sicherheitsaspekten.

NUTZUNGSVORAUSSETZUNGEN

Um die Planung von Datenübertragungsnetzen beratend begleiten zu können, ist die Kenntnis der örtlichen Gegebenheiten zwingend erforderlich. Wenn diese der GWDG zugänglich gemacht werden, können wir Beratungsdienste auf Basis Ihrer spezifischen Situation anbieten.

>> www.gwdg.de/netzberatung

Ihre Vorteile

- Leistungsfähiger Anschluss an die modernen Datenübertragungsnetze der Wissenschaft
- Berücksichtigung der wissenschaftlichen Belange in der Netzwerkstruktur
- Anpassung an die vorhandene IT-Infrastruktur und die umgebende IT-Landschaft
- Berücksichtigung der zukünftigen Entwicklungen auch in der Wissenschaft

ÜBER UNS

Die GWDG ist eine gemeinsame Einrichtung der Georg-August-Universität Göttingen und der Max-Planck-Gesellschaft. Sie erfüllt die Funktion eines gemeinsamen Rechen- und IT-Kompetenzzentrums. Die GWDG ist auch ein Forschungszentrum, um wissenschaftliche Forschungsinfrastrukturen weiterzuentwickeln. Darüber hinaus fördert sie die Ausbildung von Fachkräften für Informationstechnologie.

Ihre Hauptaufgaben umfassen den Betrieb von IT-Basisdiensten, Datenmanagementlösungen und Rechenanlagen wie auch die Bereitstellung von Spezialexsystemen und die Betreuung des Übertragungsnetzes GÖNET, das die Göttinger Institute verbindet. Über die GWDG ist das GÖNET mit dem nationalen Wissenschaftsnetz X-WiN und dem Internet verbunden.

Als IT-Kompetenzzentrum berät und unterstützt die GWDG alle Institute bei allen Fragen der wissenschaftlichen Datenverarbeitung.

Die GWDG betreibt mehrere Rechenzentren in Göttingen, die sich an verschiedenen Standorten befinden und gängige Sicherheitsmechanismen besitzen. Typische Datenschutzanforderungen werden erfüllt.

Die GWDG ist nach ISO 9001 zertifiziert.



DIENSTEANGEBOT

Die GWDG bietet ihren Kunden ein breites Spektrum an Informations- und Kommunikationsleistungen für die Wissenschaft an. Diese Broschüre stellt eine Auswahl der interessantesten Dienste dar. Der komplette Leistungskatalog ist unter www.gwdg.de/leistungskatalog zu finden.

KOSTEN

Die meisten Dienste der GWDG sind für die Max-Planck-Institute im Rahmen der Grundversorgung und zugehörigen Kontingentierung unentgeltlich. Dazu gehören auch alle Dienste dieser Broschüre. Die Abrechnung erfolgt in Arbeitseinheiten (AE) vom jeweiligen Institutskontingent.

Zusätzlich kann die GWDG individuelle Lösungen und Dienste anbieten, die über die Basisdienste hinausgehen. Für einige dieser Dienste gelten möglicherweise Sonderregelungen.

ÖFFNUNGSZEITEN

Die Benutzerräume und die Service-Hotline (Information) der GWDG sind mit Ausnahme der gesetzlichen Feiertage geöffnet:

- Montag bis Freitag von 7:00 Uhr bis 21:00 Uhr
- Samstag und Sonntag von 10:00 Uhr bis 18:00 Uhr

WARTUNGSZEITEN

Die Dienste der GWDG sind so ausgelegt, dass sie an allen Wochentagen ohne Unterbrechung betrieben werden. Ausgenommen davon sind nur die für die Wartung von Hard- oder Software geplanten Zeiten. Der bevorzugte Wartungszeitraum ist jeweils donnerstags zwischen 17:00 und 19:00 Uhr. Bei erwarteten Dienstunterbrechungen informieren wir unsere Kunden über unsere Webseite und Nachrichtenkanäle. In dringenden Fällen (z. B. wichtige Sicherheitsupdates) sind auch abweichende Zeiten möglich.

BETRIEBSMELDUNGEN

Aktuelle Betriebsmeldungen sind unter www.gwdg.de/aktuell zu finden.

SERVICE-HOTLINE

Die Service-Hotline ist während der Öffnungszeiten erreichbar:

- WWW: support.gwdg.de (Ticket-System)
- E-Mail: support@gwdg.de (Ticket-System)
- Telefon: + 49 551 201-1523

INSTITUTSBETREUER

Jedes Max-Planck-Institut hat einen Betreuer als persönlichen Ansprechpartner bei der GWDG. Nähere Informationen dazu sind unter www.gwdg.de/mpg-institutsbetreuer zu finden.

Impressum

© 2019

Gesellschaft für wissenschaftliche
Datenverarbeitung mbH Göttingen
Am Faßberg 11
37077 Göttingen

Telefon: +49 551 201-1510
Telefax: +49 551 201-2150
E-Mail: gwdg@gwdg.de
WWW: www.gwdg.de



Fotos:

- © baramееfotolia - Fotolia.com (1)
- © alain wacquier - Fotolia.com (6)
- © Nmedia - Fotolia.com (8, 46)
- © xiaoliangge - Fotolia.com (10, 44)
- © storm - Fotolia.com (12)
- © Foto Zihlmann - Fotolia.com (14)
- © fotogestoeber - Fotolia.com (16, 40)
- © chagin - Fotolia.com (18)
- © Imillian - Fotolia.com (20)
- © Marco 2811 - Fotolia.com (22)
- © Nataliya Kalabina - Fotolia.com (24)
- © Picture Factory - Fotolia.com (26)
- © pineapple - Fotolia.com (28)
- © Rawpixel.com - Fotolia.com (30)
- © teguhjatipras - Fotolia.com (32)
- © Edelweiss - Fotolia.com (34)
- © imageteam - Fotolia.com (36)
- © HaywireMedia - Fotolia.com (38)
- © momius - Fotolia.com (42)
- © vege - Fotolia.com (48, 62, 74)
- © ra2 studio - Fotolia.com (50)
- © intheskies - Fotolia.com (52)
- © Sashkin - Fotolia.com (54)
- © stokkete - Fotolia.com (56)
- © Maksym Yemelyanov - Fotolia.com (58)
- © Maksim Kabakou - Fotolia.com (60)
- © underdogstudios - Fotolia.com (64)
- © pro motion pic - Fotolia.com (66)
- © Petr Ciz - Fotolia.com (68)
- © Peter Jurik - Fotolia.com (70)
- © Mario Hoesel - Fotolia.com (72)
- © Andrea Danti - Fotolia.com (76)
- © giadophoto - Fotolia.com (78)
- © profit_image - Fotolia.com (80)
- © Ssogras - Fotolia.com (82)
- © Robert Kneschke - Fotolia.com (84)
- © pterwort - Fotolia.com (86)
- © pressmaster - Fotolia.com (88)
- © N-Media-Images - Fotolia.com (90)
- © oceandigital - Fotolia.com (92)
- © semisatch - Fotolia.com (94)
- © buchachon - Fotolia.com (96)
- © GWDG (4)

Stand: 09/2019

